

ENERGIE IM DIALOG

Fragen und Antworten zum
Kraftwerksneubau in Lichterfelde

Vattenfall Europe Wärme AG
Puschkinallee 52
12435 Berlin

Tel +49 30-267-414 44
Fax +49 30-267-11 94 14 10

Besucherzentrum Lichterfelde
Ostpreußendamm 61
12207 Berlin
Dienstag 9-18 Uhr
Donnerstag 12-20 Uhr

Termine für Führungen
Tel +49 30-267-230 87

dialog-lichterfelde@vattenfall.de
www.vattenfall.de/lichterfelde

März 2010



UMWELTSCHONENDE ERZEUGUNG VON STROM UND WÄRME

Vattenfall möchte Sie regelmäßig über die Fortschritte des Kraftwerksneubaus in Lichterfelde informieren. Die wichtigsten Fragen haben wir für Sie in diesem Flyer kurz beantwortet.

Warum bekommt Lichterfelde ein neues Heizkraftwerk?

Das bestehende Heizkraftwerk Lichterfelde entspricht nicht mehr dem heutigen Stand der Technik. Nach 40 Jahren Laufzeit ersetzen wir es durch eine moderne, klimafreundlichere Anlage.

Was für eine Anlage errichtet Vattenfall?

Am Standort Lichterfelde entsteht ein modernes mit Erdgas betriebenes Gas- und Dampfturbinen-Heizkraftwerk (GuD-Heizkraftwerk). Mit dieser neuen Anlage können bis zu 90 Prozent der eingesetzten Brennstoffenergie genutzt werden.

Wieso wird das Kraftwerk nicht einfach außerhalb der Stadt gebaut?

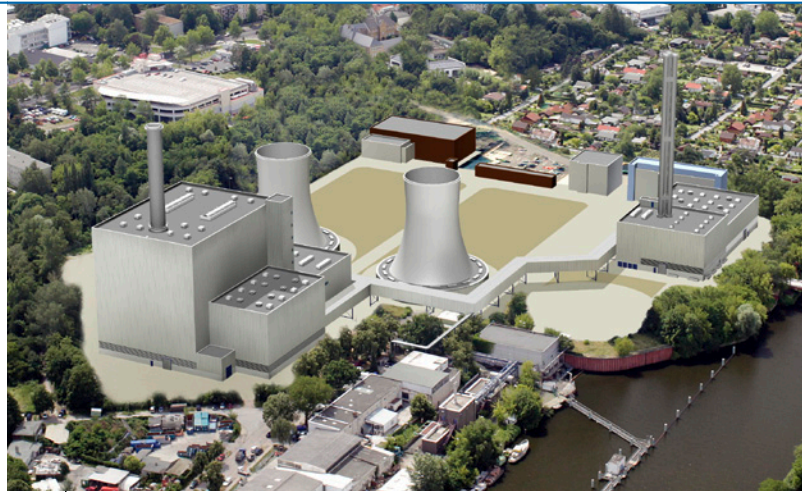
Vattenfall erzeugt Strom und Wärme dort, wo sie gebraucht werden. Eine Energieversorgung der kurzen Wege nach dem Prinzip der Kraft-Wärme-Kopplung ist ökologisch und ökonomisch die beste Art der Ressourcennutzung.

Warum setzt Vattenfall beim Neubau nicht auf regenerative Energien?

In der nahen Zukunft reichen weder die natürlichen Ressourcen noch die bekannten Technologien und deren Wirtschaftlichkeit aus, um Berlin zuverlässig und preisgünstig zu versorgen.

Warum fiel die Entscheidung gerade für Erdgas?

Aufgrund gewonnener Erfahrung und langfristiger Lieferverträge ist Vattenfall heute in der Lage, Gas zu günstigen Großhandelspreisen einzukaufen und eine sichere Versorgung zu stabilen Verbraucherpreisen zu gewährleisten.



Simulation des neuen GuD-Heizkraftwerks Lichterfelde, Fertigstellung bis 2015

Was unternimmt Vattenfall während der Bauphase, um die zusätzlichen Beeinträchtigungen durch Lärm und Staub in Lichterfelde zu vermindern?

Die Errichtung des Kraftwerks wird so optimiert, dass schnelle Bauabläufe realisiert werden können und die Beeinträchtigungen durch Lärm und aufgewirbelten Staub so gering wie möglich ausfallen.

Ab wann geht das neue GuD-Heizkraftwerk ans Netz?

Vattenfall plant eine Inbetriebnahme des GuD-Heizkraftwerks bis 2015. Mit Aufnahme des regulären Anlagenbetriebs wird das alte Kraftwerk stillgelegt und anschließend zurückgebaut.

Mit welcher Emissionsbelastung ist zu rechnen?

Da das neue GuD-Heizkraftwerk mit dem besonders sauberen Energieträger Erdgas betrieben wird, entsteht bei der Verbrennung kein nennenswerter Schwefeldioxidaustritt. Erdgas verbrennt rückstandsfrei und weist kaum Staubentwicklung auf.

Im Besucherzentrum des Heizkraftwerks Lichterfelde haben Sie die Gelegenheit, sich ausführlich über den Neubau zu informieren. Wir freuen uns auf Ihr Kommen!

Öffnungszeiten: Dienstag 9-18 Uhr und Donnerstag 12-20 Uhr